

SWV ROOS VO EN PASSEND ONDERWIJS

Alle jongeren verdienen een zo passend mogelijke plek in het onderwijs, uitgaande van hun mogelijkheden en rekening houdend met hun ondersteuningsbehoeften. Als het kan, gaan jongeren naar het regulier onderwijs. Daar worden ze zo goed mogelijk voorbereid op een vervolgonderwijs en op een plek in de samenleving. Het speciaal onderwijs is voor jongeren die daar het best op hun plek zijn. In swv ROOS vo werken zeven schoolbesturen voor vo en vso, in de gemeenten Roosendaal, Halderberge en Moerdijk samen om passend onderwijs mogelijk te maken.

WAT DOET SWV ROOS VO?

- Ontwikkelt met scholen in de regio een dekkend netwerk aan (onderwijs-zorg)voorzieningen.
- Maakt afspraken over basisondersteuning en extra ondersteuning op scholen.
- Heeft centrale arrangementen, zoals observatieplaatsen in het vso en hb arrangementen voor begaafde leerlingen.
- Ondersteunt scholen met expertise. Iedere school heeft een begeleider passend onderwijs in huis die docenten (teams), leerlingen en ouders begeleidt op het gebied van gedrag.
- Zorgt ervoor dat ambulante begeleiding geboden wordt in vo/pro vanuit de Mytyschool en/of De Kameleon voor leerlingen met specifieke beperkingen.

SWV ROOS VO EN MEER DIVERS EN INCLUSIEF ONDERWIJS

Inclusief onderwijs is onderwijs waarin jongeren, op een school in hun eigen omgeving, vanuit allerlei achtergronden, met én zonder beperkingen, samen spelen, werken en leren. Binnen inclusief onderwijs maken we een onderscheid in organisatorische inclusie: elke school kan ieder kind passend onderwijs bieden. Sociale inclusie: alle leerlingen zitten bij elkaar in de klas en leren samen. En didactische inclusie: het onderwijsprogramma is flexibel en sluit aan bij de ondersteuningsbehoefte van elke leerling. In swv ROOS vo gaan we onderzoeken welke stappen voor ons wenselijk en haalbaar zijn. In gesprekken, kleinschalige experimenten en in haalbare stappen.

SAMENWERKINGSPARTNERS

Onderwijsinstellingen in de regio: po, mbo, hbo

- Swv's po/vo
- Gemeenten
- Ketenpartners
- REA
- Aansluiting onderwijs jeugd
- Landelijke instelling in relatie tot passend onderwijs

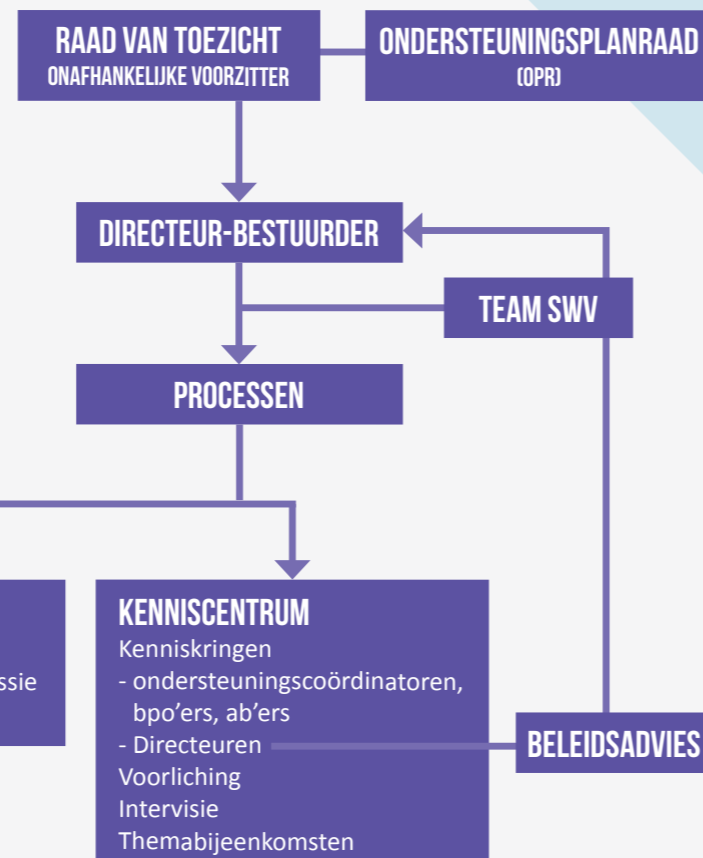
Circa 7.300 leerlingen en hun ouders

UITVOERING
Team passend onderwijs
Advies/toewijzingscommissie
Aanpak thuiszitters

(V(S)O SCHOLEN BINNEN SWV ROOS VO
(3 GEMEENTEN)

HOE WERKEN WIJ SAMEN?

7 AANGESLOTEN BESTUREN

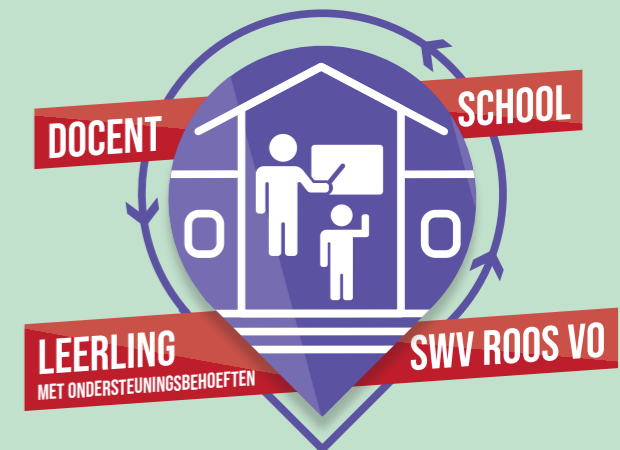


ONZE KENGETALLEN

Voldoen aan de zorgplicht	We vinden voor elke leerling een passende plek en spannen ons in om absoluut verzuim te voorkomen, dringen het aantal thuiszitters terug en monitoren de schoolloopbaan van leerlingen met extra ondersteuningsbehoeften.
Dekkend onderwijsaanbod	We werken constant aan de kwaliteit van onze arrangementen en de bovenschoolse voorziening en hebben bijzondere aandacht voor een dekkend vmbo aanbod. Tevens dragen we zorg voor een efficiënt proces van beschikken.
Deelname vso	We stimuleren vooral de doorstroom van po (bao, sbo en so) naar regulier vo en de overgang van vso naar vo. Tevens zijn we kritisch ten aanzien van de uitstroom vo naar vso. Het vso deelnamepercentage is maximaal gelijk aan het landelijke gemiddelde omdat het regulier onderwijs is versterkt.
Doelmatigheid en rechtmatigheid inzet financiële middelen	We werken met een transparante control cyclus, periodieke rapportages en de jaarrekening is goedgekeurd door de accountant.
Kwaliteit basisondersteuning	We hebben zicht op de aanwezige en gewenste basiskwaliteit en werken planmatig op basis van het schoolondersteuningsprofiel.
Kwaliteit breedteondersteuning school	Er wordt handelingsgericht gewerkt met partners binnen en buiten de school, de ondersteuning is gebaseerd op het OPP, ouders en leerlingen zijn tevreden over de extra ondersteuning.
Kwaliteit management en organisatie swv	Er is een transparant en werkend kwaliteitszorgsysteem, werkprocessen zijn effectief en efficiënt ingericht, afgesproken resultaten worden bereikt en verantwoord, eventuele klachten worden zorgvuldig behandeld, we voldoen aantoonbaar aan de eisen van de AVG.

WAT ZIJN ONZE PROJECTEN EN AMBITIES?

- 1 Versterken dekkend aanbod vmbo scholen**
Voor kwetsbare vmbo leerlingen is een versterkt aanbod vmbo gerealiseerd met kleine gestructureerde klassen.
- 2 Doorstroom anderstaligen po naar vo**
Dit project stimuleert dat leerlingen vanuit het po in de goede studierichting terecht komen.
- 3 Versterken overgang po naar vo**
Leerlingen met extra ondersteuning ervaren een effectieve en efficiënte overgang van po naar vo en komen op de goede onderwijsplek terecht.
- 4 Afstemming met gemeente en jeugdhulpverlening**
Er wordt sneller een integraal traject ingezet waardoor de schoolloopbaan vaker ononderbroken doorgang vindt.
- 5 Voorkomen uitval bovenbouwleerlingen van vmbo/ mavo**
Er is voorzien in een onderwijsroute voor leerlingen in de vmbo/ mavo en soms havo 4 waardoor het aantal thuiszitters vermindert.
- 6 Informatievoorziening voor ouders versterken**
Ouders krijgen heldere informatie over het aanbod in de regio en de afstemming van dat aanbod tussen po, vo en mbo.
- 7 Symbiose vo-vso, vso-vo en pro-vso**
Doordat meer vso leerlingen onderwijs kunnen volgen in het reguliere vo, is het aantal leerlingen dat vanuit het vso binnen het vo een diploma kan halen vergroot.
- 8 Ontwikkelagenda ministerie van ocv (25 punten van minister Slob)**
Het swv wil flexibel en wendbaar zijn op de noodzaak van prioritering in de projecten van het swv.



HOE ONDERSTEUNEN WIJ DE SCHOLEN?

Docenten, begeleiders passend onderwijs en ambulante begeleiders helpen mee om de basisondersteuning te versterken en bieden extra ondersteuning aan leerlingen die het nodig hebben.

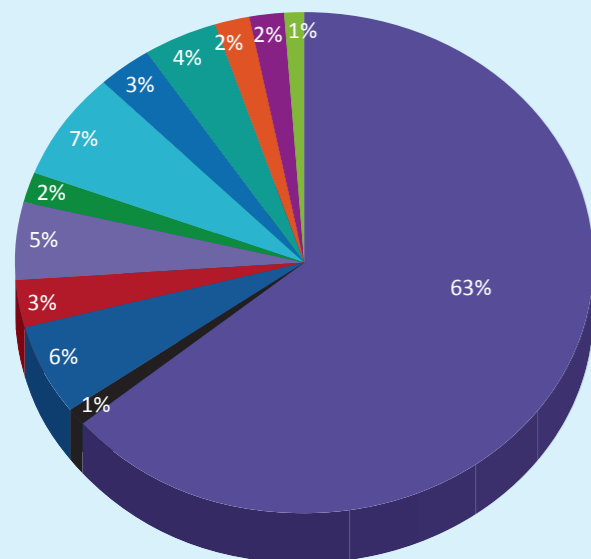
Het reguliere onderwijs biedt voldoende basisondersteuning voor de meeste leerlingen, dit staat beschreven in het schoolondersteuningsprofiel.

Scholen maken een plan hoe ze de decentrale breedteondersteuning organiseren voor leerlingen die dat nodig hebben. Ondersteuningscoördinatoren vervullen hierin een belangrijke rol.

Ondersteuningscoördinatoren registreren de ondersteuningsmogelijkheden op de school voor groepen en individuele leerlingen.

Roos VO ondersteunt met arrangementen leerlingen in Halderberge, Moerdijk en Roosendaal.

- Plusvoorziening
- Observatieplaats Aventurijn
- Arrangement Hoogbegaafden

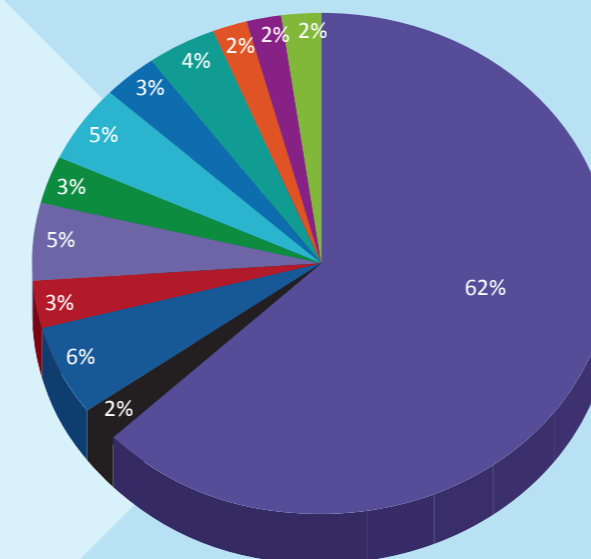


Inzet middelen 2021

- Bijdrage versterking basisonderwijs 6%
- Reboundbudget 3%
- Inzet begeleiders passend onderwijs - personele lasten 5%
- Inkoop begeleiding vanuit vso - herbestedingsovereenkomst 5%
- Bijdrage uitvoering breedteondersteuning 7%
- Budget arrangementen 3%
- Bovenschoolse voorziening 4%
- Plusvoorziening 2%
- Project hoogbegaafdheid 2%
- Groei vso 1%
- Bekostiging lichte ondersteuning lwoo 63%
- Bekostiging lichte ondersteuning pro 2%

ONZE FINANCIËN

	2021	2022	2023	2024	2025
Baten					
Zware ondersteuning (materieel)	4.385.198	4.342.627	4.334.704	4.272.816	4.186.697
Zware ondersteuning (personeel)	211.151	211.542	210.070	204.903	202.079
Lichte ondersteuning	5.161.591	5.171.137	5.135.155	5.008.851	4.939.825
Subsidieregeling begaafde leerlingen	43.161	43.161	-	-	-
Overige overheden	95.000	95.000	95.000	95.000	95.000
Diversen	57.000	57.000	132.000	257.000	237.000
Totaal baten	9.953.101	9.920.467	9.906.929	9.838.570	9.660.601
Lasten					
Bijdrage versterking basisondersteuning vo-scholen	320.108	307.206	305.651	302.580	295.127
Bijdrage reboundvoorziening vmbo-scholen	160.054	153.603	152.826	151.290	147.563
Lichte ondersteuning: lwoo vmbo-scholen	3.318.753	3.324.891	3.301.756	3.220.546	3.176.164
Bijdrage uitvoering breedte-ondersteuning vo-scholen	347.109	349.564	346.598	308.776	260.122
Inzet begeleiders passend onderwijs en ambulant begeleiders	382.215	395.349	405.816	417.265	428.241
Arrangementen	144.509	143.330	145.031	146.426	149.155
Bovenschoolse voorziening	200.000	200.000	200.000	200.000	200.000
Plusvoorziening casusregisseur	95.000	95.000	95.000	95.000	95.000
Ondersteuning praktijkonderwijs(pro)	1.202.621	1.231.834	1.222.096	1.183.145	1.173.407
Project hoogbegaafdheid	103.000	103.000	103.000	103.000	103.000
Bijdrage VSO zware ondersteuning	3.235.396	3.154.314	3.154.314	3.213.977	3.288.371
Groeiregeling VSO	67.126	98.100	98.100	98.100	98.100
Kosten organisatie	369.889	351.369	357.819	367.310	370.982
Totaal lasten	9.945.780	9.907.560	9.888.007	9.807.415	9.785.232
Resultaat	7.321	12.907	18.922	31.155	-124.631



Inzet middelen 2025

- Bijdrage versterking basisonderwijs 6%
- Reboundbudget 3%
- Inzet begeleiders passend onderwijs - personele lasten 6%
- Inkoop begeleiding vanuit vso - herbestedingsovereenkomst 3%
- Bijdrage uitvoering breedteondersteuning 5%
- Budget arrangementen 3%
- Bovenschoolse voorziening 4%
- Plusvoorziening 2%
- Project hoogbegaafdheid 2%
- Groei vso 2%
- Bekostiging lichte ondersteuning lwoo 62%
- Bekostiging lichte ondersteuning pro 2%