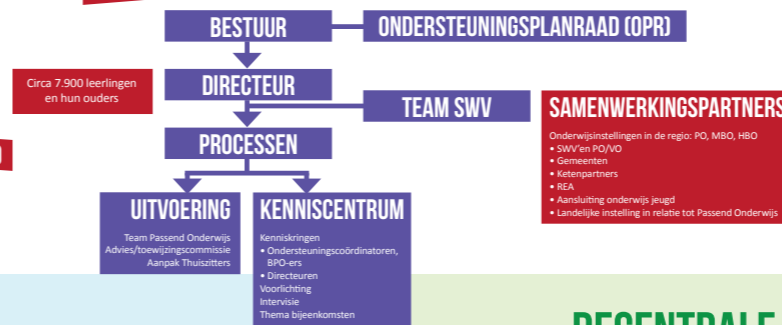




FACTSHEET JAARVERSLAG 2019

7 AANGESLOTEN BESTUREN



V(S)O SCHOLEN BINNEN SWV ROOS VO
(3 GEMEENTEN)

SAMENWERKINGSPARTNERS
Onderwijsinstellingen in de regio: PO, MBO, HBO
• SWV'en PO/VO
• Gemeenten
• Ketenspartners
• REA
• Aansluiting onderwijs jeugd
• Landelijke instelling in relatie tot Passend Onderwijs

SWV ROOS IN CIJFERS

In 2019 had ons samenwerkingsverband

7420 **256**

aantal leerlingen in het voortgezet onderwijs en praktijkonderwijs leerlingen in het voortgezet speciaal onderwijs

Bron: Kijkglazen, peildatum 1-10-2019, genereerd op 19-02-2020

PRAKTIJKONDERWIJS

Ontwikkeling deelnamepercentage PrO

SWV ROOS VO		Landelijk
3,47%	2016	2,99%
3,42%	2017	3,00%
3,60%	2018	3,02%
3,41%	2019	3,07%

Bron: Dashboard Passend Onderwijs, februari 2020

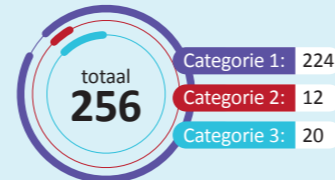
VOORTGEZET SPECIAAL ONDERWIJS

Ontwikkeling deelnamepercentage VSO

SWV ROOS VO		Landelijk
3,65%	2016	3,45%
3,62%	2017	3,49%
3,29%	2018	3,55%
3,57%	2019	3,62%

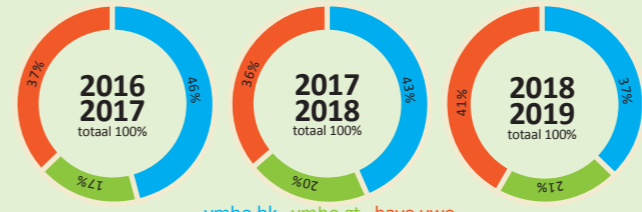
Bron: Dashboard passend onderwijs februari 2020

Verdeling categorie VSO



DECENTRALE BREDTEONDERSTEUNING VO SCHOLEN

aantal leerlingen met OPP



Bron: decentrale verantwoordingsrapportages

THUISZITTERS

Ongeoorloofd verzuim > 4 weken

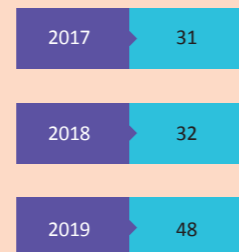
15-03-19	4 (ocw)
15-06-19	2 (1ocw + 1 absoluut)
15-09-19	3 (1ocw + 1 absoluut + 1 thuiszittend)
15-12-19	2 (1 thuiszittend + 1 absoluut)

Noot: de 11 meldingen in 2019 corresponderen met 8 leerlingen

Bron: Internetschooltoetsinspectie

PLUSVOORZIENING

Aantal gemelde leerlingen



Bron: Jaarverslag Plusvoorziening 2019

Specificatie dossiers



ADVIESCOMMISSIE ROOS VO

Bron: Kindkans, februari 2020

FINANCIËN

BATEN

Rijksbijdragen		
Zware ondersteuning (materieel)	€ 208.760	2,16%
Zware ondersteuning (personeel)	€ 4.139.320	42,77%
Lichte ondersteuning	€ 5.136.938	53,08%
Subsidieregeling begaafde leerlingen	€ 36.419	0,38%
Totaal	€ 9.521.437	
Overheidsbijdragen en -subsidies overige overheden		
Overige overheden	€ 99.998	1,03%
Overige baten		
Diversen	€ 56.725	0,59%
Totaal	€ 9.678.160	

LASTEN

Bijdrage aan VO-scholen ten behoeve van ondersteuning		
Bijdrage versterking basisondersteuning	€ 307.339	3,26%
Rebound budget - VMBO	€ 153.669	1,63%
Invzet begeleiders passend onderwijs / ambulante begeleiding	€ 334.726	3,55%
Bijdrage uitvoering breedte-ondersteuning	€ 260.397	2,76%
Totaal	€ 1.056.131	
Bijdrage VSO zware ondersteuning	€ 3.286.770	34,83%
Groei-Vso groeibekostiging	€ 39.044	0,41%
Ondersteuning LWOO	€ 3.301.710	34,98%
Ondersteuning PRO	€ 1.220.551	12,93%
Arrangementen observatieplaatsen / residentiële plaatsen	€ 100.054	1,06%
Bovenschoolse voorziening (plusvoorziening)	€ 99.998	1,06%
Ontwikkeling en uitvoering arrangementen hoogbegaafdheid	€ 72.838	0,77%
Kosten organisatie	€ 260.843	2,76%
Totaal	€ 9.437.939	
Resultaat	€ 240.221	

KENGETALLEN

- Voldoen aan de zorgplicht**
 - Aantal absoluut verzuimers (door LPA aangeduid als plaatsbaar in vo of vso)
 - Aantal afgewezen leerlingen die (nog) geen passende onderwijsplaats hebben
 - Onderwijsrendement opleidingen scholen
 - Positief bevorderingsresultaat leerlingen met extra ondersteuningsbehoeften
- Dekkend onderwijsaanbod**
 - Aantal thuiszitters (die in staat zijn (deels) onderwijs te volgen)
 - Aantal (gegrond verklaarde) klachten tegen swv
 - Aantal aanvragen TLV's en centrale arrangementen dat binnen 3 werkweken door adviescommissie is beslist (doorlooptijd)
- Deelname VSO**
 - Aantal afgegeven TLV's aan vo leerlingen die regulier onderwijs in ons swv hebben gevolgd
 - Aantal leerlingen dat vanuit vso voor vo onderwijs worden aangemeld (terugplaatsingen)
 - Percentage teruggeplaatste leerlingen met positief bevorderingsresultaat/diploma
 - Aantal leerlingen uit speciaal basisonderwijs dat in het vo onderwijs instroomt
 - Aantal leerlingen uit speciaal basisonderwijs in het vo onderwijs met een positief bevorderingsresultaat
- Doelmatigheid en rechtmatigheid inzet financiële middelen**
 - Scholen verantwoordden jaarlijks de decentrale breedteondersteuning middels vast format
 - Goedgekeurde jaarrekening door accountant
- Zelfevaluatie kwaliteit swv**
 - Onderbouwde SWOT analyse van het swv (1e ZE)
 - Daarna zichtbare groei op de onderscheiden elementen
- Kwaliteit extra ondersteuning school**
- Handelingsgericht werken (HWG)**
 - Mate van tevreden van ouders, leerlingen en docenten over de manier waarop rekening wordt gehouden met wat wenselijk en haalbaar is
- Onderdeel OPP**
 - Mate waarin extra ondersteuning is gebaseerd op hetgeen is vastgelegd in OPP (aantal uitgewisselde OPP's met BRON en analyse inhoud OPP's)
- Onderdeel inzet BPO en AB rec 3**
 - Mate van tevredenheid met persoon BPO en ervaren meerwaarde van functie BPO
 - Alle BPO-ers beschikken over een persoonlijk ontwikkelingsplan (POP)
- Onderdeel ouder- en leerling betrokkenheid**
 - Mate van tevredenheid ouders en leerlingen over betrokkenheid bij vaststellen en uitvoeren extra ondersteuning
- Kwaliteit management en organisatie swv**
- Borging van TBV's**
- Transparant, effectief en efficient proces v toew extra ondersteuning**
- Algemene Verordening Persoonsgegevens**
 - Aantal datalekken
 - Aantoonbaar voldoen aan de vereisten van de Algemene Verordening Gegevensbescherming
- Doelmatige overlegstructuur**
- Informereren en communiceren met ouders en leerlingen**
- Extern inspectie oordeel swv**
- Afstemming gemeenten en andere zorgaanb. binnen en buiten het swv**

- 99% is gerealiseerd
- tussen 99% en 90% is gerealiseerd
- minder dan 90% is gerealiseerd